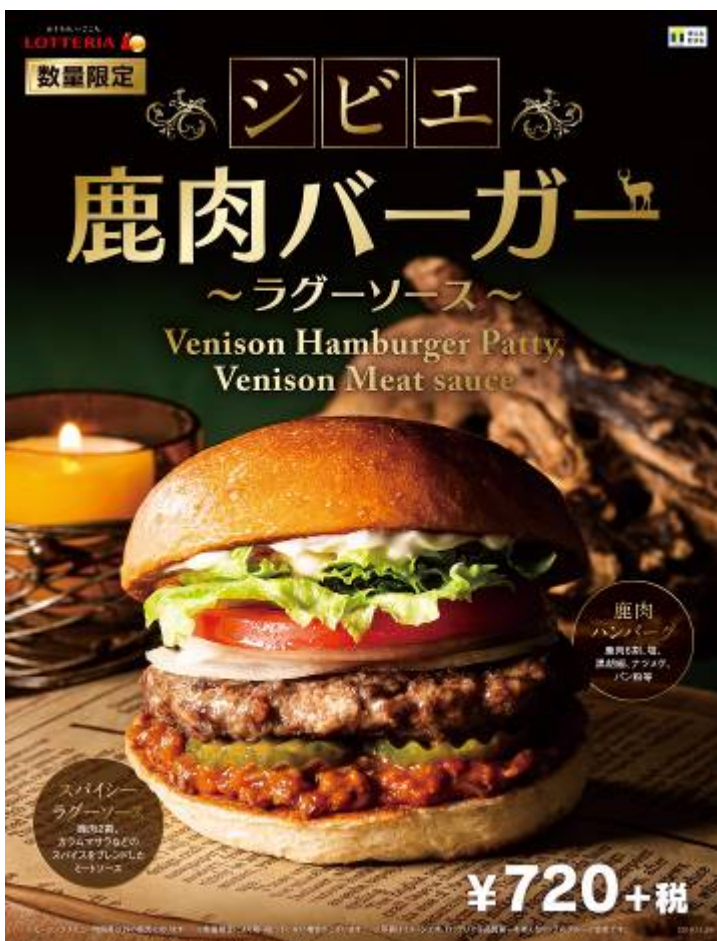


農林水産省制定「国産ジビエ認証」制度基準をクリアした施設で適切に処理した鹿肉バーガー

『ジビエ 鹿肉バーガー(ラゲーソース)』

2019年11月29日(金)より全国123店舗で限定販売！

株式会社ロッテリア(本社:東京都新宿区、代表取締役社長:那須誠司、以下:ロッテリア)は、『ジビエ 鹿肉バーガー(ラゲーソース)』を、2019年11月29日(金)より全国123店舗にて限定販売いたします。また、発売に先駆けて東・名・阪の一部店舗で先行販売いたします。



ロッテリアでは、2016年4月より地元食材を使用したご当地バーガーとして北海道産ジビエ「エゾ鹿」を使用した「エゾ鹿バーガー」を期間限定で販売、そして今年1月には大分県・熊本県産の鹿肉を使用した『ジビエ 鹿肉バーガー(BBQ&チーズソース)』を初めて全国的に期間限定で販売し、大変ご好評をいただきました。

このたび、農林水産省制定「国産ジビエ認証」※1制度の基準をクリアした長野県の工場で適切に処理した鹿肉を使用した『ジビエ鹿肉バーガー(ラゲーソース)』を限定店舗で販売いたします。

『ジビエ 鹿肉バーガー(ラゲーソース)』の鹿肉ハンバーグパティは、牛肉や豚肉に比べて高タンパク、低カロリーで鉄分豊富といわれている鹿肉を全体の6割使用し、パン粉やナツメグなどの香辛料を加えて、より本格的に鹿肉の風味と旨味を味わえるハンバーグパティに仕上げました。

味の決め手となるソースには、鹿肉の旨味を引き出すガラムマサラや数種類のスパイスを加えた鹿肉ラゲーソースを採用し、レタス、トマト、オニオンとともにバンズで挟んだジビエ鹿の食材を生かしたハンバーガーです。

また、一般社団法人日本フードサービス協会主催の「全国ジビエフェア」にも参加し、ジビエの普及・振興にも貢献してまいります。

この機会に、イニクの日(11月29日)から「年に一度のご褒美バーガー」としてもぜひご堪能いただければと思います。

※1:国産ジビエ認証制度の規定に基づき、認証を受けた食肉処理施設において適切な処理が行われたシカ肉及びイノシシ肉を原料とした加工食品のみが使用できる「国産ジビエ認証マーク」です。ロッテリアのジビエ鹿肉バーガーは認証を受けた施設で処理された「鹿肉」を使用しています。

ロッテリアは、今後ともお客様の期待に応える商品づくり、店舗展開を次々に実現していきます。

＜本件に関する報道関係からのお問い合わせ先＞

株式会社ロッテリア

Tel: 03-3760-9690 / Email: press@noelcom.co.jp

※ お客様からのお問い合わせ先: 株式会社ロッテリア お客様相談センター Tel. 0120-070-612

参考資料

【新商品概要】



商品名：『ジビエ 鹿肉バーガー(ラグーソース)』
販売期間：2019年11月29日(金)～販売終了日未定
(11月22日(金)より東・名・阪の6店舗で先行販売)

価格：単品 720円(税抜)

概要：メインとなるパティは、牛肉や豚肉に比べて高タンパク、低カロリーで鉄分豊富といわれている鹿肉を農林水産省制定「国産ジビエ認証」※1 制度の基準をクリアした長野県の工場で適切に処理し、パティ全体の6割に使用。パン粉やナツメグなどの香辛料を加えて、前回よりも鹿肉の風味と旨味を感じるハンバーグパティに仕上げました。味の決め手となるソースには、鹿肉の旨味を引き出す、ガラムマサラや数種類のスパイスを加えたラグーソースを採用し、レタス、トマト、オニオンとともにバンズで挟んだジビエ鹿肉の食材を生かしたハンバーガーです。

販売店舗：ロッテリア全国 123 店舗

(関東 45 店舗、関西 29 店舗、北海道 4 店舗、東北 3 店舗、北陸 1 店舗、中部 33 店舗、九州 8 店舗)

※先行販売：銀座クリスタルビル店、上野公園ルエノFS店、新宿小田急エース店、心齋橋店、名古屋セントラルパーク店、ミュンプラット金山店

※通常販売：札幌中央、JR 札幌店、札幌アピア店、札幌オーロラタウン店、仙台一番町店、秋田ステーションピコ店、福島エスパル店、銀座クリスタルビル店、新宿小田急エース店、上野公園ルエノFS店、お台場ヴィーナスフォート店、JR 池袋駅北口店、池袋西武前店、原宿竹下通りイースト店、新宿中央通り店、中野サンモール店、渋谷道玄坂店、JR 大久保駅店、nonowa 東小金井店、東武大山駅前FS店、イオン練馬店、西国分寺レガ店、お茶の水駅前店、イオンスタイル河辺店、武蔵小金井イトーヨーカドー店、BIGFUN 平和島店、池袋東口店、田町芝浦店、東急長原駅店、イオンモール多摩平の森店、OZ 大泉店、東京オペラシティ店、京王笹塚店、草加ヴァリエ店、EQUIA 東武動物公園駅店、宇都宮駅ビルパセオ店、ボックスヒル取手店、上大岡店、川崎地下街アゼリア店、小田急マルシェ相武台店、相鉄ライフさがみ野店、若葉台店、駒岡イオン店、リヴィンよこすかFS店、小田原ダイナシティ店、京急神奈川新町店、相鉄ライフ三ツ境店、湘南茅ヶ崎店、幕張アミューズモール店、新京成八柱駅店、市原サービスエリア上り店、JR 津田沼ペリエ店、電鉄富山駅ビル店、EXPASA 足柄店、イオンモール富士宮FS店、沼津イシバシプラザ店、函南店、静岡東千代田店、鈴鹿ハンター店、桑名店、四日市日永カヨー店、ミュンプラット金山店、名古屋セントラルパーク店、名鉄豊田プラザ店、名鉄一宮駅店、名鉄東岡崎駅店、ザ・モール安城FS店、碧南店、竜東メインロード店、名鉄神宮前駅店、MEGAドン・キホーテUNY東海通FS店、アピタ阿久比FS店、津島店、春日井味美店、小牧原店、瀬戸店、小牧ピアレ店、岡崎南イオン店、新城店、アピタ稲沢店、イオンモール常滑店、名鉄犬山駅店、半田パワードーム店、MEGA ドン・キホーテUNY美濃加茂FS店、アピタ大府FS店、アピタ大口FS店、心齋橋店、戎橋店、阪急梅田茶屋町口店、ディアモール大阪店、京阪出町柳駅店、阪急上新庄店、JR 鶴橋駅FS店、あべのAPOビル店、天王寺駅北口店、EXPASA 多賀店、ショップ南海金剛店、JR 住道駅FS店、オスカー住之江店、阪神千船駅店、高槻イオン店、京阪大和田駅店、阪急三国駅店、京阪渡辺橋駅店、南海堺東店、N. KLASS 住ノ江店、京阪古川橋店、千里中央店、泉ヶ丘店、高槻アクト・アモーレ店、高槻城西ライフ店、三井アウトレットパーク大阪鶴見店、津久野イトーヨーカドー店、なんばCITY南館店、神戸ハーバーランド店、熊本上通りFS店、福岡新天町店、基山パーキングエリア上り線店、大分駅店、別府駅店、あけのアクロスタウン店、パークプレイス大分店、ゆめタウン中津店

(順不同) ※11月1日現在、変更する場合もございます。

*価格はすべて税抜価格です。*お持ち帰りの場合：8%、店内飲食の場合：10%。

【認証マークについて】



国産ジビエ認証制度の規定に基づき、認証を受けた食肉処理施設において適切な処理が行われたシカ肉及びイノシシ肉を原料とした加工食品のみが使用できる「国産ジビエ認証マーク」です。
一般社団法人日本ジビエ振興協会ホームページ：<http://www.gibier.or.jp/>

【「全国ジビエフェア」について】



「全国ジビエフェア」(一般社団法人日本フードサービス協会主催)は、外食でのジビエ需要の拡大と一般消費者への認知度向上を目的とし、ヘルシーで美味しいジビエ料理の素晴らしさを広めるため、全国の飲食店が参加するグルメフェアです。

政府が年々増加傾向にある野生鳥獣被害に歯止めをかけるため、新たな地域食材として注目されるジビエの積極的な活用を推進しており、その取り組みの一環です。

2019年11月1日(金)～2020年2月28日(金)の期間で実施されます。

全国ジビエフェアホームページ: <https://gibierfair.jp>

【ロッテリア会社概要】

会 社 名 : 株式会社 ロットeria

代 表 者 : 代表取締役 那須誠司

本 社 所 在 地 : 東京都新宿区西新宿 3-20-1

創 立 日 : 1972年2月9日

資 本 金 : 1億円

業 務 内 容 : ファストフード・レストランチェーン経営

U R L : <https://www.lotteria.jp>